

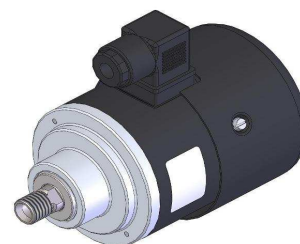
Trojfázový asynchronní elektromotor - vřeteno

Three - phase induction motor - spindle

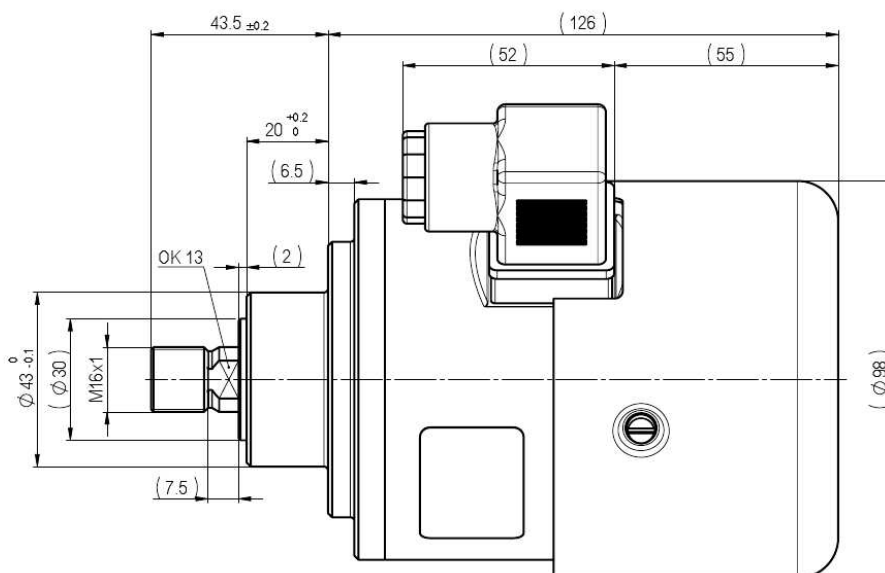
Drehstrommotor - Spindel

Асинхронный трёхфазный двигатель - шпиндель

## FT4C52S



Měníč Converter Frquenzwandler	Napětí motoru Voltage Spannung [ V~ ]	Kmitočet Frequency Frequenz [ Hz ]	Výkon Output Leistung [ W ]	Otáčky Speed Drehzahl [ 1/min ]	Provoz Duty Betrieb	Krytí Design Schutzgrad	Smysl točení Direct. of rotation Drehrichtung
230 V/50 Hz	3 x 230	max. 400	500	23700	S1	IP 44	oba, both, beide



Zapojení konektorové přírůdky motoru

Cabel terminal - connection

Der Anschluss des Motorsteckers

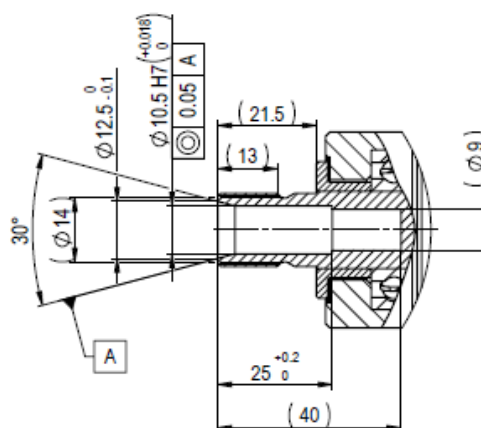
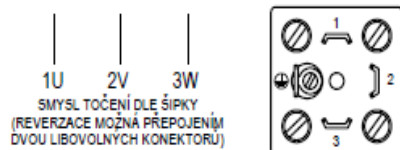
Включение входного штекера двигателя

Detail výstupního hřídele motoru

Engine output shaft - detail

Motorabtriebswelle - Detail

Выходный вал двигателя - снимок



Motor FT4C52S lze využít k pohonu obráběcího vřetena malého výkonu. Podmínkou dosažení vysokých otáček motoru je napájení motoru napětím o kmitočtu do 400 Hz z frekvenčního měniče. Spolu s motorem FT4C52S stíněný kabel pro připojení motoru k frekvenčnímu měniči. Využitelné upínací kleštiny: CM3, CM6, CM8 a CM 6,35. Je-li vyžadováno přísnější dodržování norem EMC, jsou nutná další opatření dle doporučení výrobce frekvenčního měniče.



The FT4C52S Motor can be used for driving a machining spindle of low performance. A condition for reaching high speed is a motor-feeding with voltage up to 400 Hz from a frequency converter. We can deliver a shield cable for the connection motor-converter together with the FT4C52S Motor. Applicable clamping collets are : CM3, CM6, CM8 and CM 6,35. If a more strict observing of EMC standards is demanded then are further measures necessary according to recommendation from the producer of frequency converter.

Der FT4C52S Motor kann für den Antrieb eines Bearbeitungsspindels niedriger Leistung verwendet werden. Um hohe Drehzahl zu erreichen ist eine Motoreinspeisung mit 400 Hz Spannung vom Frequenzwandler erforderlich. Der abgeschirmte Kabel für die Motor- Wandler Verbindung lieferbar ist . Anwendbare Spannzangentypen sind : CM3, CM6, CM8 and CM 6,35. Falls eine strengere Einhaltung der EMC Normen verlangt wird dann sind weitere Maßnahmen gemäß der Empfehlung des Frequenzwandlerherstellers erforderlich.

Двигатель FT4C52S можно использовать для привода шпинделя малой мощности. Условием достижения высоких оборотов двигателя является питание двигателя напряжением при частоте 400 Hz из частотного преобразователя. Можно поставить экранизированный кабель для присоединения двигателя к частотному преобразователю. Используемые зажимные цанги: CM3, CM6, CM8, CM6,35. Если требуется более строгого соблюдения стандартов EMC, необходимы дальнейшие мероприятия по рекомендации производителя частотного преобразователя.

<b>Příslušenství - Accessories</b> <b>Zubehör - Аксессуары</b>	<b>Skladové číslo - Partnumber</b> <b>Artikelnummer - Номер детали</b>
<b>Kleština s maticí - Clamping collets and nut</b> <b>Die Spannzange mit der Schraubenmutter</b> <b>Зажимный цанг и гайка</b>  <div data-bbox="778 1211 1177 1368" data-label="Image"> </div> CM 3 CM 6 CM 6,35 CM 8	          459900 459901 459902 459902
<b>Frekvenční měnič - Converter</b> <b>Frequenzwandler - Преобразователь частоты</b>  SKA 1200075 (motor max. 400 W)	    324040